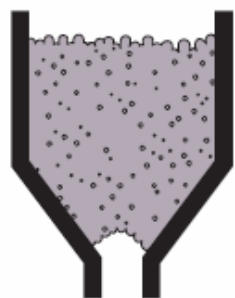
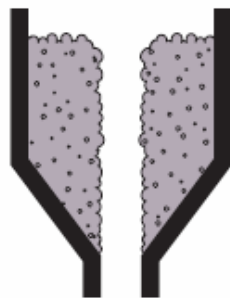


散料在料仓中的四种流动问题：



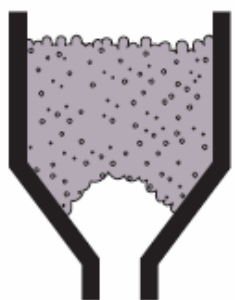
搭桥

在料仓底部出料口位置，当有物料粘附在仓壁或者物料被压紧实，物料被搭成桥型，流动中断，这就形成所谓的“搭桥”现象。



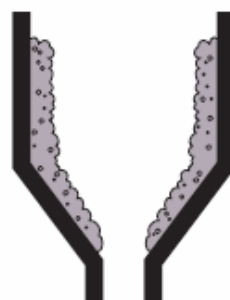
老鼠洞，又叫“管状流”

物料只沿着出料通路流动，而且通路成管、洞状，其余物料完全不流动，这就是“老鼠洞”现象。



架拱

在料斗底部当有物料不能流出卸料口，并且架起足够的拱力支撑住其上方物料时，这就形成“架拱”现象。



粘壁

物料不能流动，主要由粘附性物料和容易受温、湿度影响而产生粘附性的物料造成，此谓“粘壁”现象。